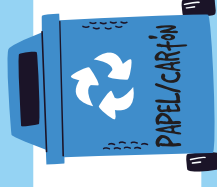


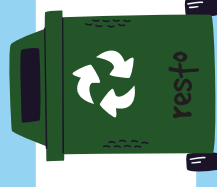
As botellas, as latas, as bolsas, tetrabriks ou as redes descatabeis da froita. En xeral, todos os envases de plástico ou de metal que envasen ou envolvan.



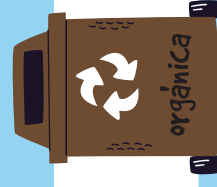
Papel ou cartón: caixas, papel de envolver, folios, as revistas, os xornais, sempre limpos.



Botellas e frascos de vidro ou tarros de alimentos baleiros e sen tapas.



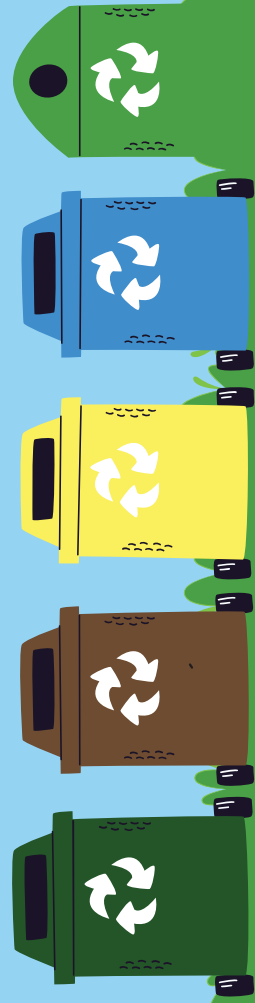
Aquí van residuos como o cepillo de dentes, os cueiros, os biberóns, os utensilios de cociña, as compresas, a area das mascotas... e de momento tamén o orgánico.



Aquí poderás depositar os restos de alimentos, posos de café e infusións ou plantas. Tamén panos e papel de cociña sen tinturas.



Patrimonio de todos/as



Servizos porta a porta



RECOLLIDA DE PAPEL E CARTÓN

Este servizo está dirixido a comercios e hostalería. Participar é tan sinxelo como chamar ao número 981 50 50 03 e incluírle moste na ruta de recollida.



RECOLLIDA DE ENSERES E VOLUMINOSOS

É moi doado desfacerse dun moble ou electrodoméstico grande que xa non queiras. Solicita a súa recollida sen custo para ti. Non os deposites na rúa sen avisar previamente.



RECOLLIDA DE PLÁSTICO AGRÍCOLA

Campañas de primavera e outono.



Compóstate ben

Reciclar materia orgánica mediante a compostaxe doméstica achega numerosos beneficios dende un punto de vista ambiental, social e económico.

Que se pode botar no composteiro?

Froitas e verduras, peixe e carne, pan, legumes, cereais, froitos secos, pousos de café, infusións, panos e papel de cociña sen tinturas, céspedes, herba recentemente cortada, restos de colleita.

Únete á compostaxe

Punto limpo

Que podes levar ao punto limpio?

Plásticos	Aceites vexetais
Porexpán	animais e de motor
Papel e cartón	Aerosois
Vidro	Radiografías
Madeiras	Pilas
Restos metálicos	Electrodomésticos
Colchóns e sofás	Aparellos electrónicos
Mobles	Lámpadas
Roupa	Ferramentas
	Xoguetes

Polígono Industrial de Melide

Luns, mércores e sábados: 10:00-14:00h
Martes e venres: 16:00h-20:00h

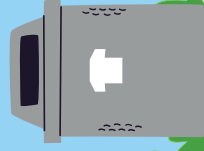
Aceite de cociña

Na rúa atoparás colectores para aceites domésticos.



Roupa

Tamén atoparás colectores de roupa onde poderás depositar a que xa non uses.



Aforra e coida do medio ambiente

Dálle nova vida ao lixo!